

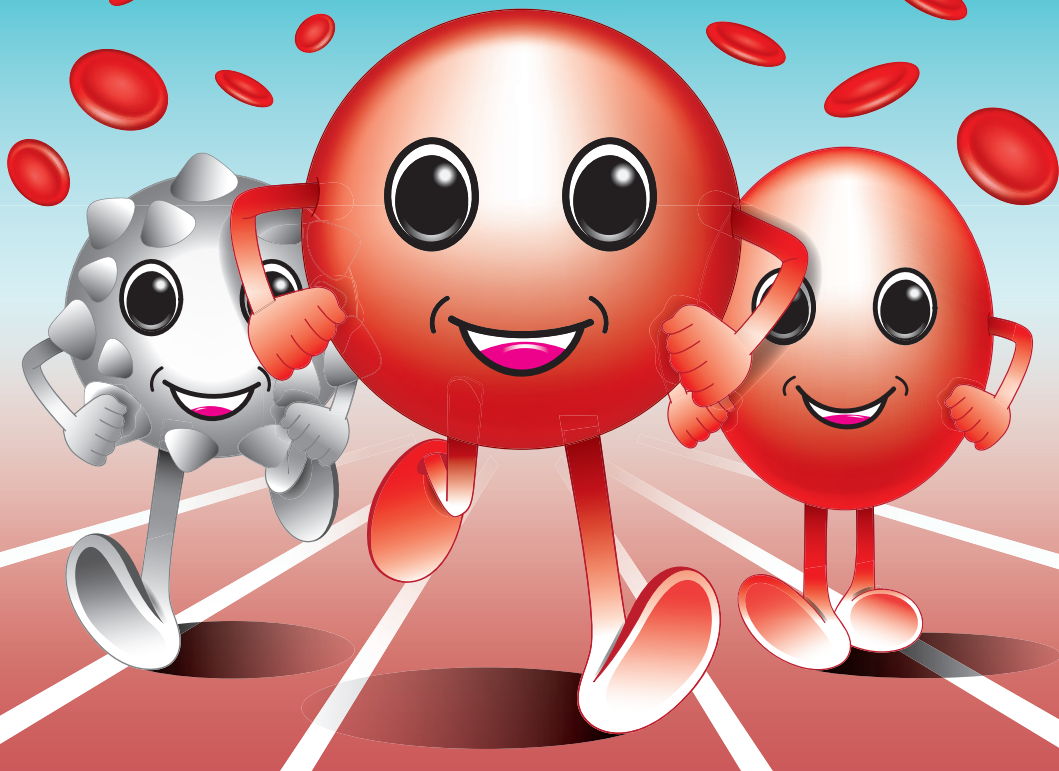
DU 1ER AU 30 SEPTEMBRE 2024

#MoisDesCancersDuSang

# RUNNING HÉMATO

En marchant ou en courant, chaque kilomètre compte face aux cancers du sang.

Ensemble, soutenons les associations de patients  
AF3M, CCM, ELLyE et Laurette Fugain



Pour vous inscrire  
et rejoindre l'équipe  
de votre hôpital,  
téléchargez  
l'application  
United Heroes :



## HÉMATO RUN, QU'EST-CE QUE C'EST ?

L'hémato Run est une course virtuelle et solidaire pour soutenir les associations AF3M, CCM, Laurette Fugain et ELLyE. Elle se déroulera partout en France du 1er au 30 septembre 2024 à l'occasion du mois des cancers du sang.

Ensemble et unis, que vous soyez professionnels de santé, patients ou aidants, vous pouvez participer aux couleurs de l'établissement de santé de votre choix.



**Choisissez** l'établissement que vous souhaitez représenter



**Participez** au challenge du 1 au 30 septembre



**Enregistrez** vos kilomètres parcourus via l'application United Heroes



**N'hésitez pas à partager** votre course ou votre marche sur les réseaux sociaux avec les hashtag #HematoRun et #Moisdescancersdusang

## HÉMATO RUN, COMMENT PARTICIPER ?

1 • **Téléchargez** l'application United Heroes sur votre smartphone ou en scannant le QR code ci-contre.

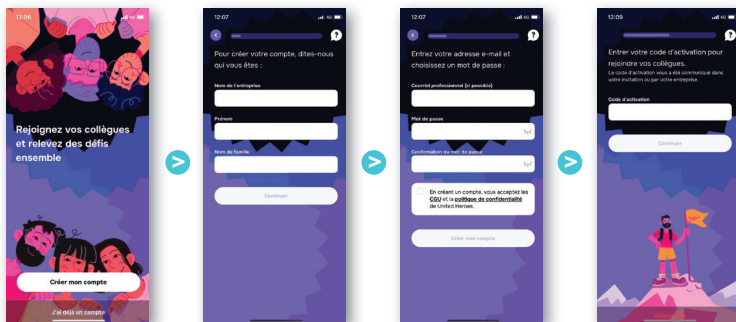


2 • **Créez** votre compte

**Indiquez** dans le champ nom de l'entreprise « Hémato Run ».

**Saisissez** vos informations. Pour votre prénom/nom de famille, vous pouvez choisir d'utiliser un pseudonyme. En effet, ces derniers seront visibles par les utilisateurs. Vous avez également la possibilité de mettre votre compte en mode Privé.

**Saisissez** le code d'activation « Ensemble » (cette étape peut être facultative selon la méthode utilisée).



3 • **Connecter** votre application de suivi

Pour ne manquer aucun kilomètre, connectez votre smartphone, vos applications de santé ou vos applications de sport à l'application United Heroes. Vous pouvez également déclarer le nombre de kilomètres que vous avez parcourus directement dans l'application.

4 • **Choisissez** l'établissement que vous souhaitez représenter

**Sélectionnez** le département dans lequel est l'établissement.

**Sélectionnez** l'établissement dans la liste.

5 • **Du 1 au 30 septembre, parcourez un maximum de kilomètres en marchant ou en courant.**